

# 2014年2月期 第2四半期 決算補足資料

～世界のこどもたちの笑顔のために～



# 2014年2月期 第2四半期 連結決算概要

# 当四半期のハイライト

## 決算ハイライト

- ・ 連結売上高 239億円(前年同期比+9.4%)、営業利益 16億円(同+4.7%)、経常利益 16億円(同+6.3%)、四半期純利益 8.2億円(同+11.4%)の増収増益。
- ・ 増収の主な要因は、国内既存店の堅調(+3.6%)と海外の大幅増(+101.9%)。
- ・ 決算日変更に伴い、夏休みの繁忙期がすべて上期収益に計上されている。
- ・ 新規出店に伴うコスト増加を、売上の拡大と販管費の抑制で吸収した。

## 経営ハイライト

- ・ 国内の新規出店5店舗。海外16店舗。合計21店舗は半期では過去最多の出店
- ・ 国内既存店は活性化を進める中で、10月末までに全店舗の屋号を「モーリーファンタジー」に統一
- ・ 海外の新規出店は中国9店舗、マレーシア7店舗、合計16店舗。中国現地法人の社名を変更。ベトナムでのFC展開を来期から開始することを決定

# 2014年2月期 第2四半期の連結業績

2014年2月期 第2四半期連結累計(2013年3月1日\*~2013年8月31日\*)

(単位:百万円、%)

	2013/2期 第2四半期 (前期)	2014/2期 第2四半期 (当期)	前年 同期比 (%)
売上高	21,912	23,969	+9.4%
売上総利益	2,972	3,134	+5.4%
販管費	1,391	1,477	+6.2%
営業利益	1,581	1,656	+4.7%
営業外損益	5	30	-
経常利益	1,587	1,686	+6.3%
税金等調整前 四半期純利益	1,567	1,636	+4.4%
四半期純利益	738	822	+11.4%

## 《セグメント情報》

(単位:百万円、%)

	国内	海外
売上高	23,000 (+7.3%)	969 (+101.9%)
セグメント 利益	1,862 (+8.8%)	△206 (△130)

( )内は前年同期比増減率。海外の営業利益については、( )内は前年の実績値。

※注: 2013年2月期本決算より、四半期決算日を2月、5月、8月、11月の各20日から、各月末へ変更した。

## 連結貸借対照表（資産の部）

2014年2月期 第2四半期連結（2013年3月1日～2013年8月31日）

（単位：百万円、％）

資産の部	2013/2期		2014/2期 第2四半期		増減
	金額	構成比	金額	構成比	
流動資産	13,399	50.2%	12,425	43.8%	△974
現金及び預金	5,250	19.7%	5,131	18.1%	△119
売上預け金	150	0.6%	4,226	14.9%	+4,076
たな卸資産	871	3.3%	1,021	3.6%	+150
関係会社寄託金	6,000	22.5%	1,000	3.5%	△5,000
その他流動資産	1,128	4.2%	1,046	3.7%	△82
固定資産	13,284	49.8%	15,949	56.2%	+2,665
有形固定資産	9,322	34.9%	12,072	42.5%	+2,750
無形固定資産	1,231	4.6%	1,043	3.7%	△188
投資その他の資産	2,730	10.2%	2,834	10.0%	+104
資産合計	26,684	100.0%	28,375	100.0%	+1,691

## 連結貸借対照表（負債・純資産の部）

2014年2月期 第2四半期連結（2013年3月1日～2013年8月31日）

（単位：百万円、％）

負債・純資産の部	2013/2期		2014/2期 第2四半期		増減
	金額	構成比	金額	構成比	
流動負債	6,433	24.1%	7,697	27.1%	+1,264
買入掛金	1,295	4.9%	1,291	4.5%	△4
設備関係支払手形	1,559	5.8%	2,994	10.6%	+1,435
その他流動負債	3,578	13.4%	3,411	12.0%	△167
固定負債	263	1.0%	295	1.0%	+32
純資産	19,988	74.9%	20,382	71.8%	+394
株主資本	19,452	72.9%	19,734	69.5%	+282
うち自己株式	△66	△0.3%	△59	△0.2%	+7
その他包括利益累計額	221	0.8%	315	1.1%	+94
新株予約権	43	0.2%	67	0.2%	+24
少数株主持分	270	1.0%	266	0.9%	△4
負債・純資産合計	26,684	100.0%	28,375	100.0%	1,691

## キャッシュフロー計算書(連結)

2014年2月期 第2四半期連結累計(2013年3月1日~2013年8月31日)

(単位:百万円、%)

	2013/2期 第2四半期	2014/2期 第2四半期	前期比 増減
営業活動によるキャッシュフロー	1,263	△1,204	△2,467
税引前当期純利益	1,567	1,636	+69
減価償却費	1,931	2,373	+442
法人税等の支払額	△994	△1,324	△329
投資活動によるキャッシュフロー	△154	1,556	1,710
有形固定資産の取得による支出	△2,032	△3,409	△1,376
財務活動によるキャッシュフロー	△579	△548	31
配当金の支払額	△579	△543	35
現金及び現金同等物の増減額	532	△118	△650
現金及び現金同等物の期首残高	4,326	5,250	+923
現金及び現金同等物の四半期末残高*	5,783	5,131	△651

※注:新規連結に伴う現金及び現金同等物の増加額を含む。



株式会社イオンファンタジー

7

## 店舗数の状況(2013年8月末現在)

国内、海外店舗数(2013年8月31日現在)

	直営(注1)	FC等(注2)	計
日本	321(316)	2(3)	323(319)
中国	26(11)	4(4)	30(15)
マレーシア	34(27)	2(2)	36(29)
タイ	2(2)	0	2(2)
海外計	62(40)	6(6)	68(46)
合計	383(356)	8(9)	391(365)

注1: ()内は2013年2月末現在の店舗数

注2: 業務提携契約、ライセンス契約、レベニューシェアリングを含む

注3: 中国現地法人は各年の1月~12月末を決算期としているため、連結ベースでの収益計上は2カ月ズれる(6月開店分まで)



株式会社イオンファンタジー

8

# 2014年2月期 第2四半期 国内事業概要

Play in harmony



株式会社イオンファンタジー

9

## 2014年2月期第2四半期の国内業績

2014年2月期 第2四半期国内累計（2013年3月1日※～2013年8月31日※）

（単位：百万円、％）

	2013/2期 第2四半期 （前期）	2014/2期 第2四半期 （当期）	前年同期比 （％）
売上高	21,443	23,015	+7.3%
売上総利益	2,908	3,052	+5.0%
販管費	1,196	1,189	△0.6%
営業利益	1,711	1,863	+8.9%
営業外損益	15	1	—
経常利益	1,726	1,864	+8.0%
税引前四半期純利益	1,706	1,744	+2.2%
四半期純利益	887	929	+4.7%

※注：2013年2月期本決算より、四半期決算日を2月、5月、8月、11月の各20日から、各月末へ変更した。

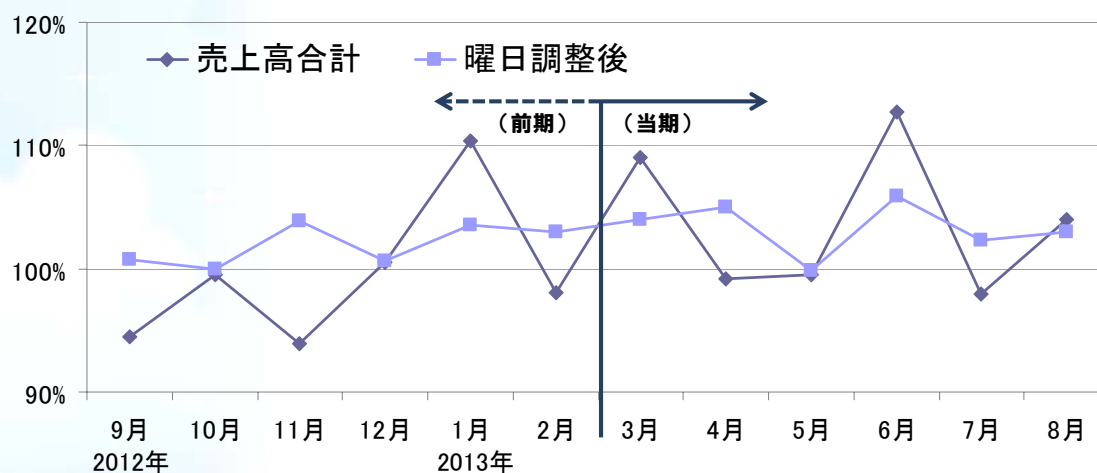


株式会社イオンファンタジー

10

## 既存店売上高※の月次推移(国内)

(前期3Q～4Q)	2012/9月	10月	11月	12月	2013/1月	2月	前下期
既存店伸び率	94.5%	99.5%	93.9%	100.5%	110.4%	98.1%	103.2%
曜日調整後	100.7%	100.0%	103.9%	100.6%	103.6%	103.0%	105.1%
(当期1Q～2Q)	3月	4月	5月	6月	7月	8月	今上期
既存店伸び率※	109.0%	99.2%	99.5%	112.7%	97.9%	104.0%	103.6%
曜日調整後※	104.0%	105.0%	99.8%	105.9%	102.3%	103.0%	103.2%



※注: 当期の既存店売上高は、前期の同じ期間(各月の月初から月末まで)と比較した修正後既存店同环比。



株式会社イオンファンタジー

## 会計上の売上高詳細(国内)

2014年2月期 第2四半期国内累計(2013年3月1日～2013年8月31日)

(単位: 百万円、%)

	2014年2月期 第2四半期		前年同期比※1	既存店伸び率※2
	実績	構成比		
遊戯機械	17,019	73.9%	102.7%	99.0%
商品(物販)	5,907	25.7%	123.2%	119.1%
委託	67	0.3%	—	—
遊戯施設関係合計	22,994	99.9%	107.3%	103.6%
その他	20	0.1%	—	—
売上高合計	23,015	100.0%	107.4%	103.6%

※注1: 前年同期比は、2013年3月1日～8月31日までの期間と、2012年2月21日～8月20日までの期間を比較した数値(決算日変更に伴うもの)。

注2: 既存店伸び率は、3月1日～8月31日までの同じ期間において、2012年と2013年を比較した数値(決算日変更の影響を取り除いたもの)。



株式会社イオンファンタジー

## グループ別売上動向(国内)

	← (前期)				→ (当期)				(単位:%)
	2013年2月期第3四半期		2013年2月期第4四半期		2014年2月期第1四半期		2014年2月期第2四半期		
	売上高 構成比	既存比	売上高 構成比	既存比 <sup>※</sup>	売上高 構成比	既存比 <sup>※</sup>	売上高 構成比	既存比 <sup>※</sup>	
時間制遊具グループ	4.2	92.7	4.2	98.0	3.9	93.0	4.3	92.9	
体感グループ	9.0	97.5	8.7	100.6	9.1	105.6	9.2	108.5	
カードグループ	20.9	100.5	21.4	111.0	24.2	125.6	22.8	120.5	
メダルグループ	26.7	93.8	25.3	99.0	25.6	96.9	26.2	100.9	
プライズグループ	32.1	96.3	33.7	106.8	29.6	95.6	30.5	97.9	
シールグループ	5.2	92.6	5.1	99.8	6.1	102.9	5.3	106.9	
その他物販	1.8	80.4	1.6	76.3	1.5	79.4	1.5	91.7	
売上高合計	100.0	95.8	100.0	103.6	100.0	102.8	100.0	104.3	

注: 2013年2月期第4四半期~2014年2月期第2四半期の数値は、前期の同じ期間(各四半期の月初から月末まで)と比較した修正後既存同日比。



株式会社イオンファンタジー

13

## 四半期毎の収益の推移(国内)

2014年2月期 第2四半期国内(2013年3月1日~2013年8月31日)

	← (前期)				→ (当期)				(単位:百万円、%)
	2013/2 第3四半期 会計期間実績	増減率 (%)	2013/2 第4四半期 会計期間実績	増減率 (%)	2014/2 第1四半期 会計期間実績	増減率 (%)	2014/2 第2四半期 会計期間実績	増減率 (%)	
売上高	10,106	△4.5	12,181	+10.7	10,952	+4.5	12,063	+10.0	
売上原価	8,836	△1.2	10,259	+9.1	9,887	+7.3	10,076	+8.1	
売上総利益	1,270	△22.9	1,921	+20.1	1,064	△15.4	1,988	+20.5	
販管費	582	△4.9	617	+2.5	599	△1.9	590	+0.9	
営業利益	688	△33.5	1,304	+30.8	465	△28.1	1,397	+31.3	
営業外損益	12	—	42	—	25	—	△24	—	
経常利益	700	△23.7	1,346	+33.5	491	△25.2	1,373	+28.2	
特別損益	—	—	△552	—	17	—	△137	—	
税引前利益	701	△31.1	794	△20.0	508	△22.3	1,236	+17.6	
法人税等	360	—	664	—	234	—	580	—	
四半期純利益	341	△35.7	129	△71.9	274	△16.2	655	+17.0	



株式会社イオンファンタジー

14

## 国内貸借対照表（資産の部）

2014年2月期 第2四半期国内（2013年3月1日～2013年8月31日）

（単位：百万円、％）

資産の部	2013/2期		2014/2期 第2四半期		増減
	金額	構成比	金額	構成比	
流動資産	12,456	48.2%	10,876	39.5%	△1,580
現金及び預金	4,438	17.2%	3,870	14.1%	△568
たな卸資産	854	3.3%	985	3.6%	+131
関係会社寄託金	6,000	23.2%	1,000	3.6%	△5,000
短期繰延税金資産	631	2.4%	454	1.7%	△176
その他流動資産	531	2.1%	4,565	16.5%	+4,033
固定資産	13,370	51.8%	16,671	60.5%	+3,300
有形固定資産	7,319	28.3%	9,291	33.7%	+1,972
無形固定資産	752	2.9%	634	2.3%	△117
投資その他の資産	5,299	20.5%	6,745	24.5%	+1,446
資産合計	25,827	100.0%	27,547	100.0%	+1,720

## 国内貸借対照表（負債・純資産の部）

2014年2月期 第2四半期国内（2013年3月1日～2013年8月31日）

（単位：百万円、％）

負債・純資産の部	2013/2期		2014/2期 第2四半期		増減
	金額	構成比	金額	構成比	
流動負債	6,042	23.4%	7,341	26.7%	+1,299
買入掛金	1,246	4.8%	1,207	4.4%	△39
設備支払手形	1,559	6.0%	2,994	10.9%	+1,434
その他流動負債	3,236	12.5%	3,140	11.2%	△95
固定負債	215	0.8%	219	0.8%	+4
純資産	19,569	75.8%	19,985	72.6%	+415
株主資本	19,517	75.6%	19,905	72.3%	+388
うち自己株式	△66	△0.3%	△59	△0.2%	+7
新株予約権	43	0.2%	67	0.2%	+23
負債・純資産合計	25,827	100.0%	27,547	100.0%	+1,720



# キャッシュフロー計算書(国内)

2014年2月期 第2四半期国内累計(2013年3月1日~2013年8月31日)

(単位:百万円、%)

	2013/2期 第2四半期	2014/2期 第2四半期	前年同期比 増減
営業活動によるキャッシュフロー	1,350	△953	△2,303
税引前四半期純利益	1,706	1,744	+37
減価償却費	1,808	2,082	+274
法人税等の支払額	△994	△1,322	△327
投資活動によるキャッシュフロー	2	929	926
有形固定資産の取得による支出	△1,642	△2,547	△905
財務活動によるキャッシュフロー	△579	△544	+35
配当金の支払額	△579	△543	+35
現金及び現金同等物の増減額	773	△568	△1,341
現金及び現金同等物の期首残高	4,326	4,438	+112
現金及び現金同等物の四半期末残高	5,100	3,870	△1,229



株式会社イオンファンタジー

17

# モーリーファンタジーを世界に！！



国内・海外すべての当社の店舗は  
2013年10月末までに  
‘モーリーファンタジー’に統一されます。

‘モーリーファンタジー’  
ブランドを世界に  
情報発信！！



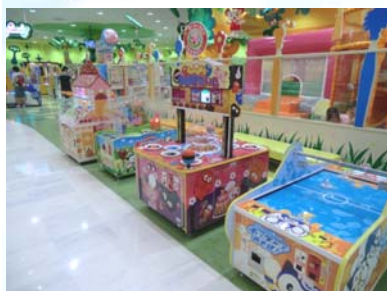
株式会社イオンファンタジー

18

## 当社オリジナル遊具の拡充



時間制遊具コーナーわいわいパークの拡充



◇オリジナル遊具の拡大⇒差別化強化  
時間制遊具グループを含めた当社独自遊具の売上シェアは8.1%に拡大



## 海外からの遊戯機械調達の拡大



◇海外調達比率  
第2四半期累計で9.7%  
一部オリジナル遊具も海外で生産

＜当社オリジナルも海外で開発＞



## キッズメダル・体感コーナーの拡充

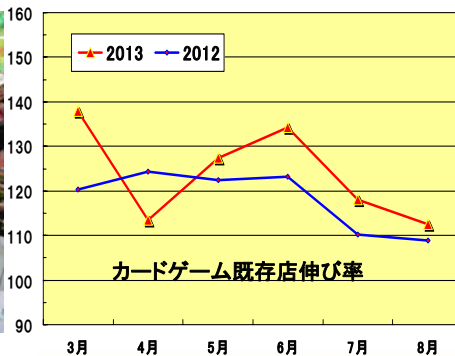


### ◇既存店投資

第2四半期累計で75%の  
既存店投資をメダル・体験  
に集中⇒荒利益の確保



## カードゲーム拡充による集客力の向上



# 2014年2月期第2四半期 海外事業概要

Play in harmony



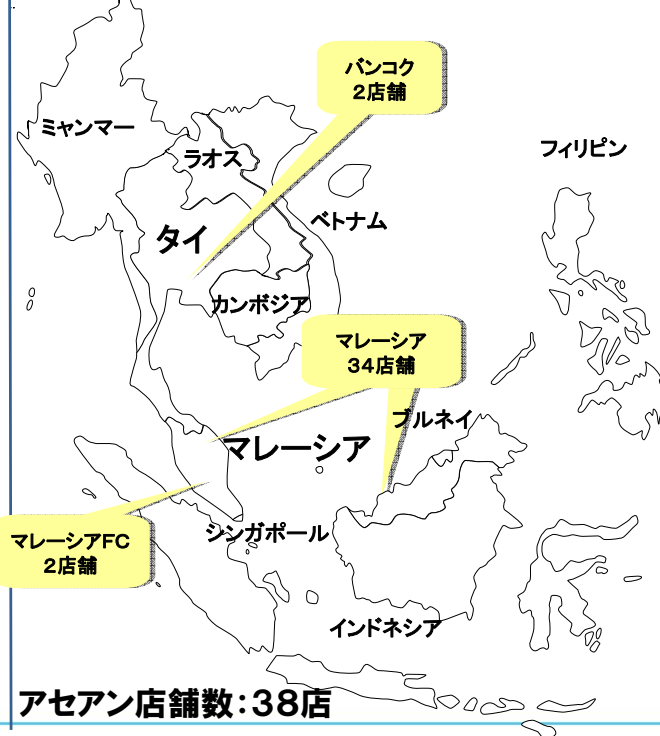
株式会社イオンファンタジー

## 海外への出店状況(8月末現在)

### 中国における出店状況



### ASEAN地域における出店状況



株式会社イオンファンタジー

# 海外事業の業績

＜イオンファンタジー中国＞



＜イオンファンタジーマレーシア＞



＜第2四半期海外事業業績＞

		中国	マレーシア	タイ	海外合計	国内
売上高	合計	348	522	86	956	23,015
	既存店	163	418	-	581	21,525
店舗利益	合計	△ 16	110	5	99	3,529
	既存店	34	112	-	146	3,517
既存店店舗利益率		20.6	26.9	-	25.1	16.3



株式会社イオンファンタジー

# 中国事業：既存店売上と新規出店の拡大

## 5月～8月で16店の新規出店

＜莫莉幻想深圳绿景佐岭香颂店＞



＜莫莉幻想沈阳铁西星摩尔店＞



＜店舗数＞  
2013年8月末  
26店舗

＜莫莉幻想惠阳永旺店＞



＜莫莉幻想北京回龙观店＞



＜莫莉幻想合肥欢乐颂店＞



株式会社イオンファンタジー

## マレーシア: モーリーファンタジーブランドの浸透



福祉施設児童の招待会

### <ブランド浸透による磐石な経営体質>

- ・競争力(集客力)のある商業施設への  
有利な出店とオンリーワンの追求
- ・2013年8月末で34店舗体制  
⇒モーリーファンタジーとキッズーナに  
よる店舗拡大  
⇒6月東マレーシア(ブルネイ)に拡大



### 「ララ&フレンズファンド」を 報道する地元新聞

- ・援助の必要な子どもたちに  
3/21の売上の一部を支援

## タイ: 幼児向けキッズーナコーナーを拡大

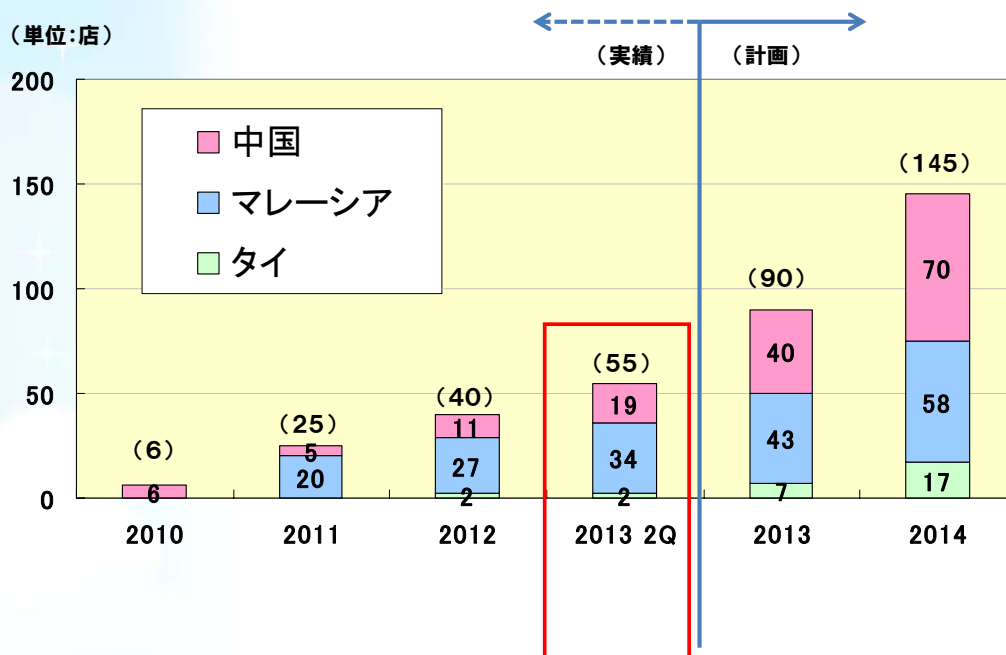


### <タイの特性>

- ・ゲームコーナー&幼児向け遊具コーナー  
のハイブリット業態
- ・人気の幼児向け遊具コーナー  
「キッズーナ」の拡充・活性化を実施



## 海外直営店舗数の推移



(注) 上記に加え、中国で4店舗、マレーシアで2店舗、FCを展開。2014年度からは、ベトナムにおいてもFC展開を行うことを決定した。  
イオンファンタジー北京は、2013年7月にイオンファンタジー中国へ社名変更した。決算期を各年の1月～12月末としているため、  
連結ベースの第2四半期に反映されるのは6月までのため、図の第2四半期は6月末時点の店舗数である。



株式会社イオンファンタジー

## 2014年2月期 連結業績予想

Play in harmony



株式会社イオンファンタジー

## 2014年2月期の連結業績予想

2014年2月期連結（2013年3月1日～2014年2月28日）

（単位：百万円、％）

	2013/2期 実績	2014/2期 予想	前年比(%)
売上高	44,868	46,600	+3.9
営業利益	3,402	3,600	+5.8
経常利益	3,490	3,600	+3.1
当期純利益	1,535	1,560	+1.6
1株当たり当期純利益(円)	84.71	86.04	—
1株当たり配当金(円)	30.00	30.00 <sup>※</sup>	—

※注：2014年2月期は、第2四半期末において1株当たり15円の配当を行う予定。

業績予想は、本資料の発表日現在において入手可能な情報に基づき作成したものであり、実際の業績は、今後様々な要因によって予想数値と異なる可能性があります。