



# 2016年2月期 第2四半期決算補足資料



株式会社イオンファンタジー

## 目次

1. 会社概要
2. 2016年2月期第2四半期累計期間  
連結決算概要
3. 2016年2月期第2四半期累計期間  
重点取組み概要
4. 2016年2月期 連結業績予想
5. 2016年2月期第2四半期累計  
期間単体参考資料



株式会社イオンファンタジー

# 会社概要



株式会社イオンファンタジー

## 会社概要

---

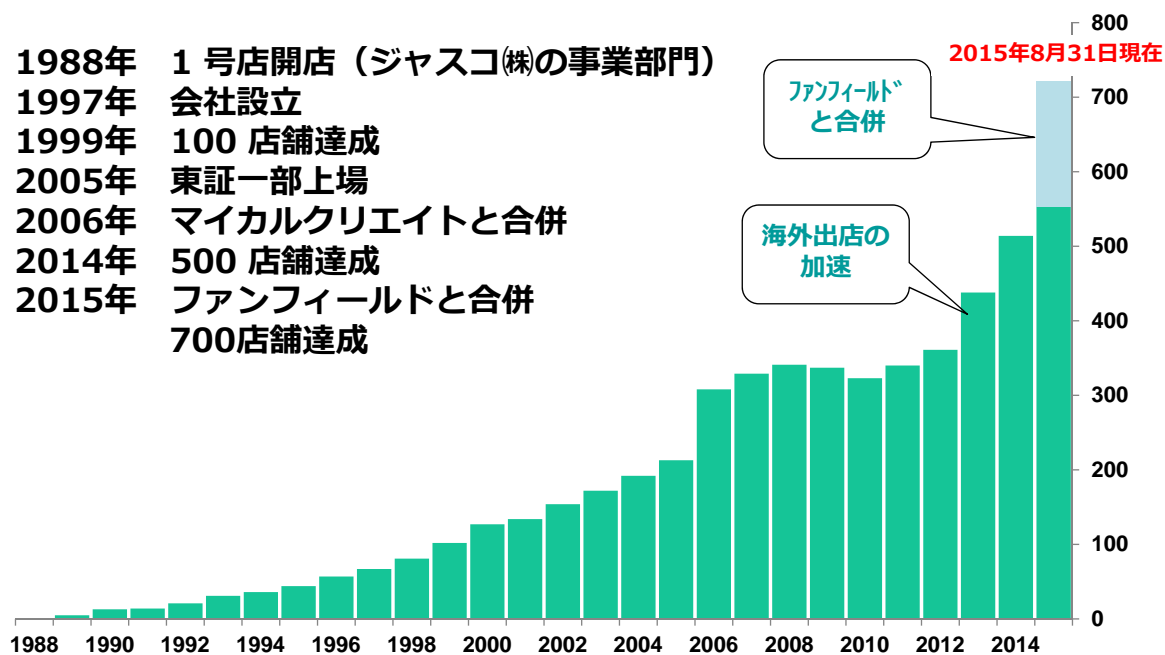
- 1) 商号 株式会社イオンファンタジー
- 2) 所在地 千葉県千葉市美浜区中瀬一丁目5番地1
- 3) 設立 1997年2月14日
- 4) 資本金 17億47百万円
- 5) 株主 イオン株式会社 57.7%、その他 42.3%
- 6) 市場 東京証券取引所 市場第一部
- 7) 事業 ショッピングセンター内「アミューズメント施設」  
及び「インドアプレイグラウンド」の運営



株式会社イオンファンタジー

# 沿革

- 1988年 1号店開店（ジャスコ(株)の事業部門）
- 1997年 会社設立
- 1999年 100店舗達成
- 2005年 東証一部上場
- 2006年 マイカルクリエイトと合併
- 2014年 500店舗達成
- 2015年 ファンフィールドと合併  
700店舗達成



株式会社イオンファンタジー

<店舗数推移>

# 2016年2月期 第2四半期累計期間 連結決算概要



株式会社イオンファンタジー

## 2016年2月期第2四半期累計期間の連結業績

- 連結売上高は前年同期比17.3%増と過去最高、  
営業利益は同27.6%減、経常利益は同40.8%減、四半期純利益は同39.2%減

2016年2月期第2四半期（2015年3月1日～2015年8月31日）

《セグメント情報》

(単位：百万円)

(単位：百万円)

	2015/2期 第2四半期 (前期)	2016/2期 第2四半期 (当期)	前期比 増減率
売上高	23,744	27,860	+17.3%
売上総利益	3,225	3,094	△4.0%
営業利益	1,751	1,267	△27.6%
経常利益	1,785	1,057	△40.8%
四半期純利益	850	517	△39.2%
1株当たり四半期純利益	46.88円	27.34円	19.54円減

	国内	海外
売上高	23,925 (+9.7%)	3,956 (+102.2%)
営業利益	1,368 (△536)	△100 (+52)

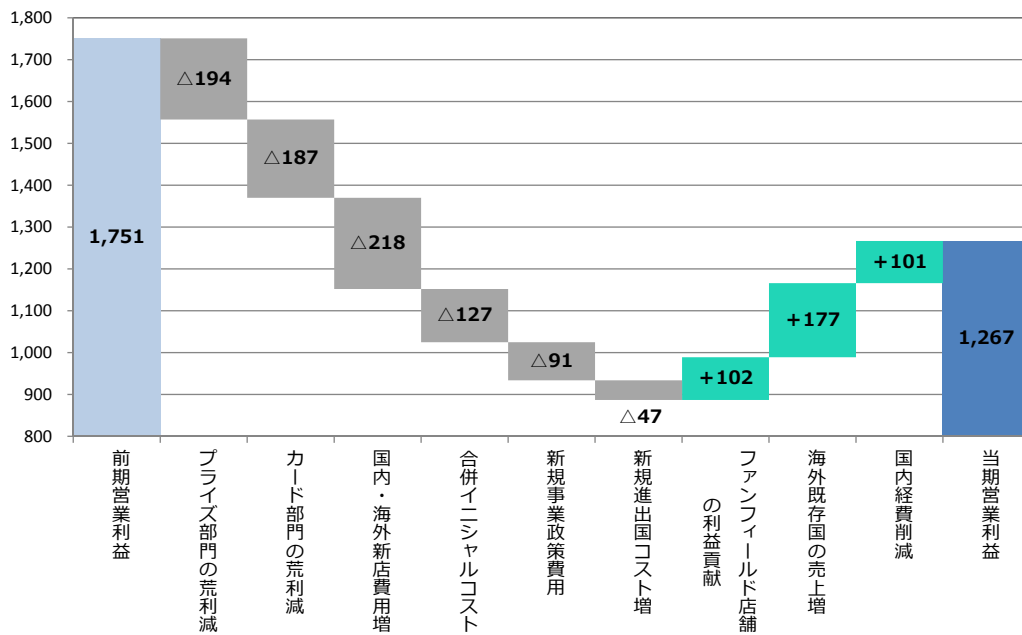
売上高（ ）内は前年同期比増減率  
営業利益（ ）内は前年同期増加額

## 2016年2月期 第2四半期累計期間トピックス

過去最大の新規出店	51店舗の出店（国内13店舗、海外38店舗） （前年同期 計26店舗、国内7店舗、海外19店舗）
ファンフィールド との合併	2015年6月1日付けで合併、国内で171店舗が加わり、 店舗数は世界で700店舗体制
新業態店舗の成功	次世代型テーマプレイグラウンド『ファンペッカ』 1号店を4月に北京で開店、 キッズプレイカフェ『カフェもりっちゃ』1号店を 6月にダイエー赤羽店で開店
中国事業の 営業利益黒字化	中国事業が設立後初めて、営業利益の黒字化を達成

## 営業利益 要因別増減分析

(百万円)

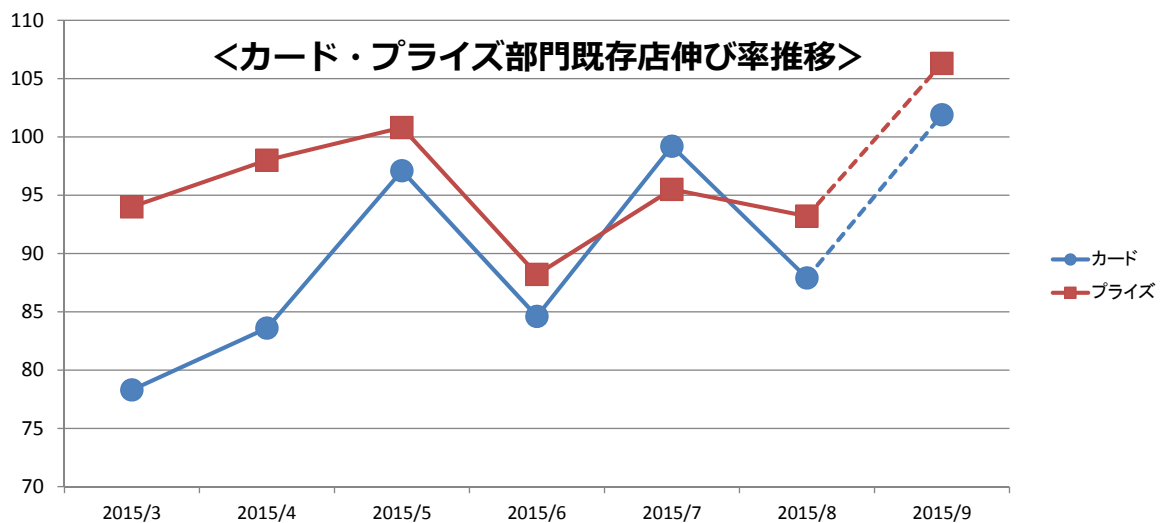


株式会社イオンファンタジー

8

## カード・プライズ部門既存店伸び率の推移

- 単体第2四半期累計期間のカードゲームは前期比11.8%の売上減。プライズ部門は前期比5.6%の売上減

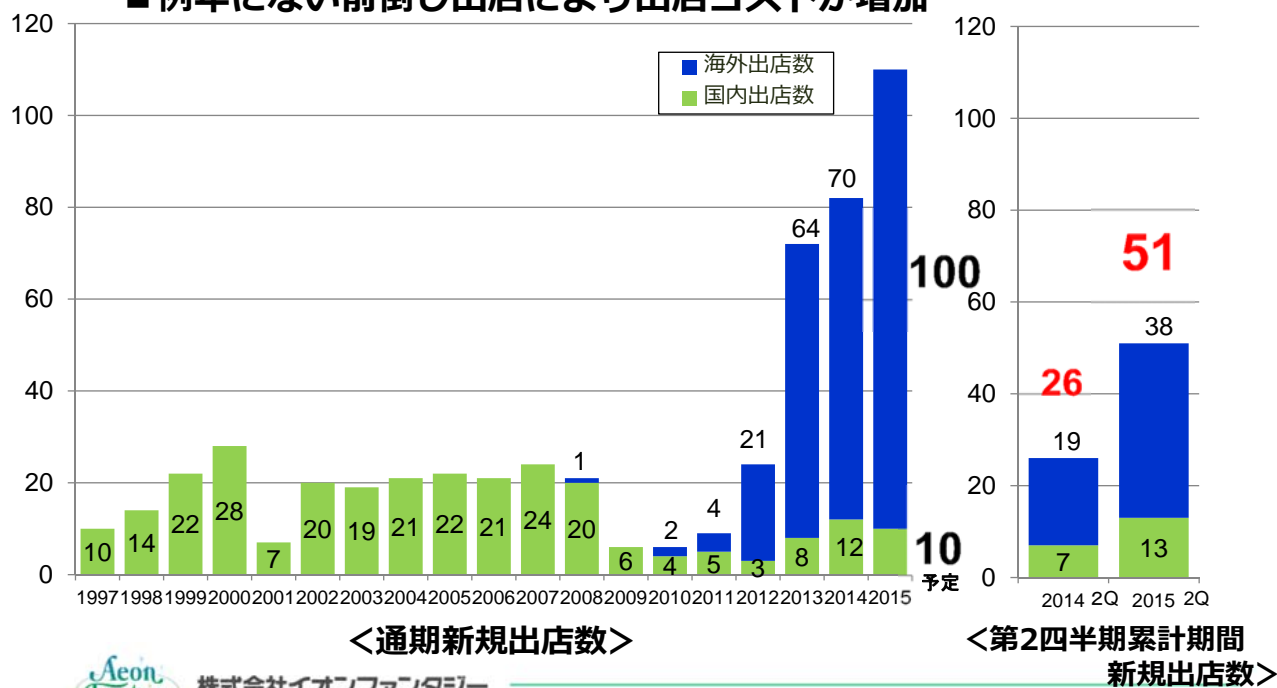


株式会社イオンファンタジー

9

## 第2四半期累計期間 過去最大の新規出店

- 過去最大であった2014年度をさらに上回るペースでの新規出店
- 例年になく前倒し出店により出店コストが増加



株式会社イオンファンタジー

10

## 連結貸借対照表

- 合併及び積極的な新規出店による設備投資を実施

2016年2月期第2四半期末（2015年8月31日現在）

（単位：百万円、%）

	2014/2期末		2015/2期末		2016/2期 2Q期末		増減
	金額	構成比	金額	構成比	金額	構成比	
流動資産	11,238	40.2%	7,989	26.6%	11,547	27.1%	+3,557
固定資産	16,739	59.8%	22,051	73.4%	31,119	72.9%	+9,068
資産合計	27,978	100.0%	30,041	100.0%	42,666	100.0%	+12,625
流動負債	7,032	25.1%	7,956	26.5%	17,068	40.0%	+9,112
固定負債	327	1.2%	476	1.6%	962	2.3%	+486
負債合計	7,359	26.3%	8,432	28.1%	18,031	42.3%	+9,598
純資産合計	20,618	73.7%	21,608	71.9%	24,635	57.7%	+3,026
負債純資産合計	27,978	100.0%	30,041	100.0%	42,666	100.0%	+12,625



株式会社イオンファンタジー

11

## 連結キャッシュフロー計算書

2016年2月期第2四半期（2015年3月1日～2015年8月31日）

（単位：百万円）

	2015/2期 第2四半期	2016/2期 第2四半期	前期比増減
営業活動によるキャッシュフロー	△1,924	1,246	+3,170
税引前四半期純利益	1,757	970	△786
減価償却費	2,182	2,804	+622
法人税等の支払額	△1,143	△1,114	+28
投資活動によるキャッシュフロー	1,944	△6,512	△8,457
有形固定資産の取得による支出	△3,859	△6,651	△2,792
財務活動によるキャッシュフロー	27	6,403	+6,375
配当金の支払額	△272	△272	0
現金及び現金同等物の増減額	2	1,016	+1,014
現金及び現金同等物の期首残高	3,246	3,369	+123
現金及び現金同等物の四半期末残高 <sup>※</sup>	3,248	5,044	+1,795

※注：新規連結に伴う現金及び現金同等物の増加額を含む。



株式会社イオンファンタジー

12

## 店舗数の状況（2015年8月31日現在）

	Mollyfantasy	Kidzoona	その他 <sup>*1</sup>	計
日本	324	3	180 (3)	507 (3)
中国	80 (4)	11	1	92 (4)
マレーシア	47	13	1	61
タイ	21	24		45
フィリピン		8		8
インドネシア	1	2		3
ベトナム	2 (2)	2 (2)		4 (4)
カンボジア	1 (1)	1 (1)		2 (2)
海外計	152 (7)	61 (3)	2	215 (10)
合計	476 (7)	64 (3)	182 (3)	722 (13)

注1：日本のその他の内訳は、らんらんらんど145店舗、パーク24店舗、その他11店舗です。

注2：（ ）内数値は内数で、FC等（業務提携契約、業務委託契約、ライセンス契約を含む）の店舗数です。



株式会社イオンファンタジー

13



# 2016年2月期 第2四半期累計期間 重点取組み概要



## ファンフィールドとの合併により業界No.1へ

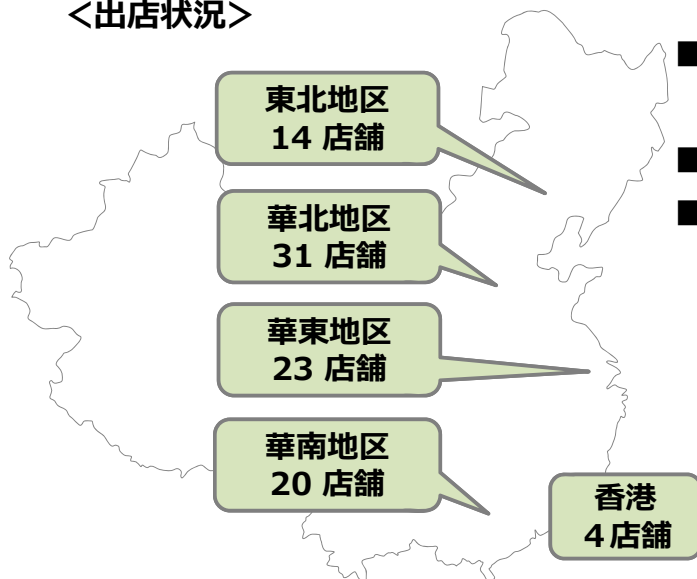
順位	企業名	売上実績 (2014年度)
	<b>イオンファンタジー（合併後）</b>	<b>575億円</b>
1位	A社	555億円
2位	イオンファンタジー	466億円
3位	B社	414億円
4位	C社	365億円
5位	D社	233億円
6位	E社	139億円
7位	ファンフィールド	109億円

※各社の売上高は海外を含めた連結ベースのアミューズメント施設売上額



## 中国事業における事業拡大

<出店状況>



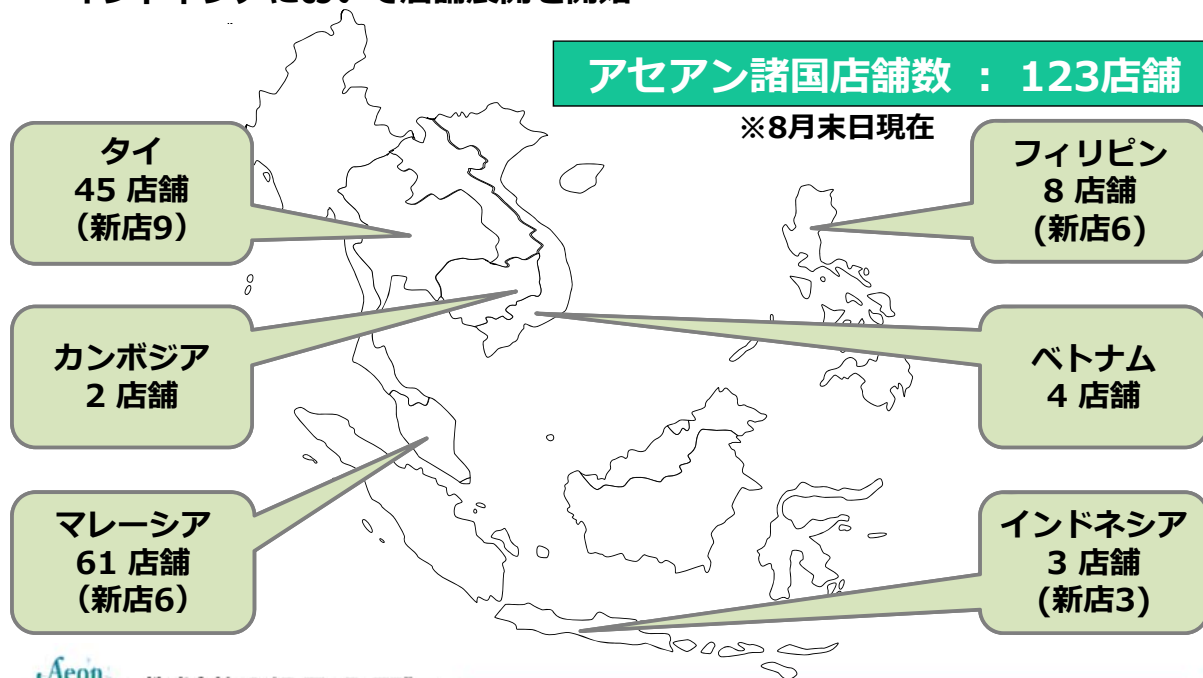
- 第2四半期累計期間で14店舗の出店
- 新たに重慶市に進出
- 今期さらに四川省(成都)、浙江省(杭州)黒竜江省(ハルビン)へ拡大予定

中国店舗数：92店舗

※8月末日現在

## アセアン諸国における事業拡大

- 第2四半期累計期間で24店舗の新規出店
- インドネシアにおいて店舗展開を開始



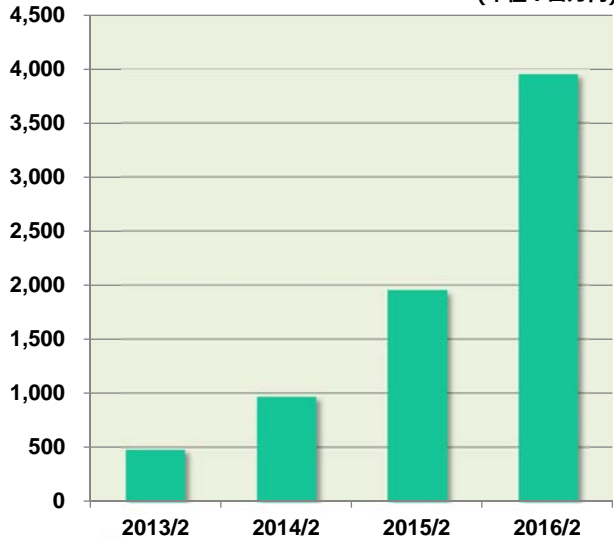
アセアン諸国店舗数：123店舗

※8月末日現在

## 海外事業の業績

- 海外事業の売上高は前年比102.2%増。連結売上高の14.2%に上昇。
- 中国事業の営業利益が黒字転換

＜第2四半期累計期間  
海外事業売上高の推移＞ (単位：百万円)



＜前期比較可能な各社の収益＞

第2 四半期 累計期間 実績	中国		マレーシア		タイ	
	2015 2月期	2016 2月期	2015 2月期	2016 2月期	2015 2月期	2016 2月期
	売上高	1,095	2,751	659	741	202
店舗 利益	32	311	117	101	11	6
販管費	180	311	59	63	33	45
営業 利益	△148	0	58	38	△22	△38

※中国の前期決算時期：2014年1月～2014年6月

## 新業態店舗の成功①-1



### 次世代型テーマプレイグラウンド 『ファンペッカ』の出店（北京に1号店）



## 新業態店舗の成功①-2 『ファンペッカ』



OPEN当初より週末は大行列



ショッピングセンターより  
「最人気テナント賞」を受賞



OPEN当日、  
北京テレビでトップニュースに



テレビ東京「ワールドビジネスサテライト WBS」で大きく報道



株式会社イオンファンタジー

## 新業態店舗の成功② 『カフェもりっちゃ』

あそび・くつろぎ・体験の空間

『キッズプレイカフェ』業態の出店



Cafe



Playground



株式会社イオンファンタジー



# 2016年2月期 連結業績予想



 株式会社イオンファンタジー

## 2016年2月期の連結業績予想

2016年2月期連結予想（2015年3月1日～2016年2月29日）

（単位：百万円、％）

	2015/2期 実績	2016/2期 予想	前期比（％）
売上高	46,632	58,000	+24.4
営業利益	2,626	3,200	+21.8
経常利益	3,415	3,700	+8.3
当期純利益	1,336	1,580	+18.2
1株当たり当期純利益	73.67円	81.91円	8.24円増
1株当たり配当金	30円	30円	-

※ 前回（2015年7月8日）の決算補足資料から修正はございません。

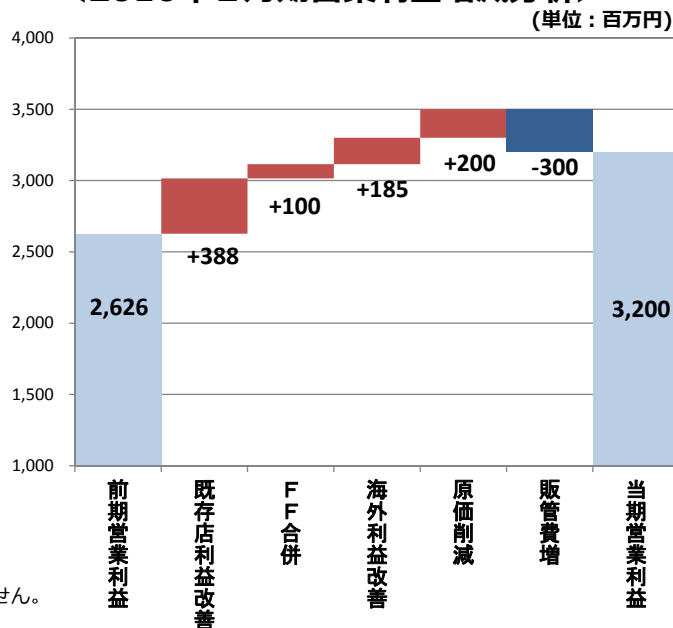
 株式会社イオンファンタジー

## 連結業績予想の前提①

＜セグメント情報＞ (単位：百万円)

	国内	海外
売上高	50,000 (前期41,179)	8,000 (前期 5,497)
営業利益	3,300 (前期 2,910)	△ 100 (前期 △ 285)

＜2016年2月期営業利益増減分析＞



※ 前回（2015年7月8日）の決算補足資料から修正はございません。



株式会社イオンファンタジー

## 前提② 国内事業：8月は増収増益

- 旧ファンフィールド店舗が売上・利益に貢献
- 10月には、旧ファンフィールド店舗を対象に大幅な遊戯機械の入替を実施し、更なる売上・利益の向上を図る

(単位：百万円)

	2015年 8月	2014年 8月	前期比 増減率 (%)	前年差
売上高	6,069	4,967	+ 22.2	+ 1,102
営業利益	1,383	1,218	+ 13.5	+ 165

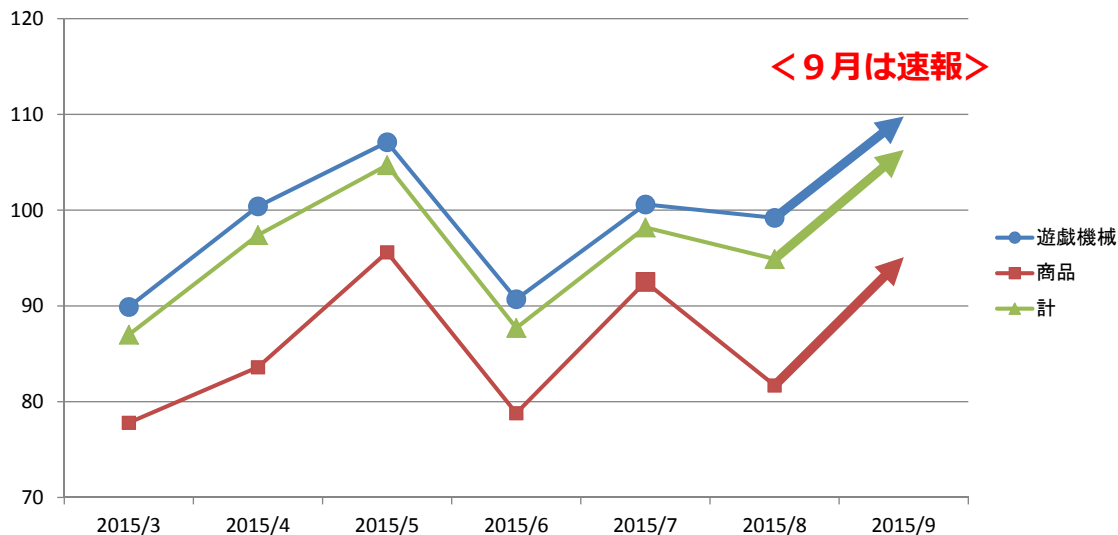


株式会社イオンファンタジー

## 前提③ 国内既存店の回復

- 8月中旬以降、売上が回復傾向
- 9度も改善傾向が続く

<国内既存店売上高の昨年比>



株式会社イオンファンタジー

26

## 前提④ 中国事業の利益貢献

- 中国事業が第2四半期累計期間で黒字転換
- 下半期は上半期に対し30.6%増の売上計画。大幅な利益改善を見込む。

<中国売上高>

(単位：百万円)

	上半期実績	下半期計画
売上高	2,751	3,594
年間に対する 構成比	43.4	56.6



株式会社イオンファンタジー

27

業績予想は、本資料の発表日現在において入手可能な情報に基づき作成したものであり、実際の業績は、今後様々な要因によって予想数値と異なる可能性があります。



株式会社イオンファンタジー

参考資料

# 2016年2月期第2四半期 累計期間単体参考資料



株式会社イオンファンタジー



## 2016年2月期第2四半期累計期間の業績（単体） 参考資料

2016年2月期第2四半期（2015年3月1日～2015年8月31日）

（単位：百万円、%）

	2015/2期 第2四半期 (前期)	2016/2期 第2四半期 (当期)	前期比 増減率
売上高	21,807	<b>23,925</b>	<b>+9.7%</b>
売上総利益	3,065	<b>2,677</b>	<b>△12.6%</b>
販管費	1,160	<b>1,309</b>	<b>+12.8%</b>
営業利益	1,905	<b>1,368</b>	<b>△28.2%</b>
営業外損益	103	<b>△153</b>	<b>—</b>
経常利益	2,008	<b>1,215</b>	<b>△39.5%</b>
税引前当期純利益	1,804	<b>1,012</b>	<b>△43.8%</b>
当期純利益	920	<b>577</b>	<b>△37.1%</b>



株式会社イオンファンタジー

2

## 会計上の売上高詳細（単体） 参考資料

2016年2月期第2四半期（2015年3月1日～2015年8月31日）

（単位：百万円、%）

	2016年2月期 第2四半期		前期比	既存比
	実績	構成比		
遊戯機械	18,686	78.1	115.1%	97.9%
商品（物販）	4,964	20.7	92.8%	84.6%
委託	69	0.3	102.4%	—
遊技施設関係合計	23,720	99.1	109.6%	94.6%
その他	206	0.9	132.2%	—
売上高合計	23,925	100.0%	109.7%	94.7%

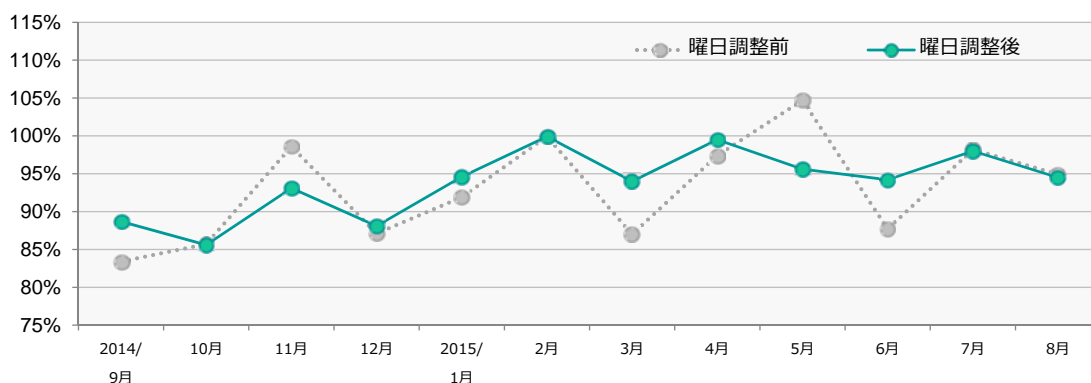


株式会社イオンファンタジー

3

## 既存店売上高の月次推移（単体）

FY2014 3Q~4Q	2014/9月	10月	11月	12月	2015/1月	2月
曜日調整前	83.4%	85.7%	98.6%	87.1%	91.9%	99.9%
曜日調整後	88.7%	85.6%	93.1%	88.1%	94.6%	99.9%
FY2015 1Q~2Q	3月	4月	5月	6月	7月	8月
曜日調整前	87.0%	97.4%	104.7%	87.7%	98.2%	94.9%
曜日調整後	94.0%	99.5%	95.6%	94.2%	98.0%	94.5%



株式会社イオンファンタジー

※既存店の伸び率に旧ファンフィールドの店舗は反映していません。

4

## 部門別売上動向（単体）

参考資料

(単位：%)

	2015年2月期 第3四半期		第4四半期		2016年2月期 第1四半期		第2四半期	
	売上高 構成比	既存比※	売上高 構成比	既存比※	売上高 構成比	既存比※	売上高 構成比	既存比※
時間制玩具	4.1	81.7	3.9	93.2	4.9	104.5	4.5	104.9
体感	8.8	83.4	8.1	83.2	11.1	116.1	10.2	102.2
カード	21.5	81.5	19.4	81.3	20.7	85.6	18.0	90.5
メダル	25.2	86.2	25.5	92.8	25.4	97.7	27.1	101.1
プライズ	34.2	98.7	36.1	100.4	31.1	97.5	34.9	92.5
シール	4.6	80.4	4.1	75.8	4.8	77.3	3.9	76.9
カプセル玩具	1.5	85.1	1.4	84.0	1.3	81.2	1.1	95.3
売上高合計	100.0	88.3	100.0	92.3	100.0	95.5	100.0	94.7

※ 前期の同じ期間（各四半期の月初から月末まで）と比較した修正後既存同环比。

※ 2016年2月期第2四半期の部門別既存比の伸び率は、旧ファンフィールド店舗の数値を概算値として反映しております。



株式会社イオンファンタジー

5

## 四半期毎の収益の推移（単体）

参考資料

(単位：%)

	2015年2月期 第3四半期	増減率 (%)	第4四半期	増減率 (%)	2016年2月期 第1四半期	増減率 (%)	第2四半期	増減率 (%)
売上高	8,969	△10.4	10,402	△6.3	10,114	△3.5	13,811	+22.0
売上原価	8,331	△9.3	8,990	△6.0	9,158	△1.6	12,089	+28.2
売上総利益	637	△21.9	1,412	△7.8	956	△18.5	1,722	△8.9
販管費	567	△4.0	473	△12.6	599	△0.0	709	+26.9
営業利益	69	△69.0	939	△5.2	356	△37.8	1,013	△23.8
営業外損益	357	—	357	—	222	—	△376	—
経常利益	427	+39.5	1,296	+31.6	579	+2.6	636	△55.7
特別損益	67	—	△269	—	△21	—	△180	—
税引前利益	494	+82.3	1,027	+35.0	558	+25.1	455	△66.3
法人税等	206	—	517	—	346	—	88	—
四半期純利益	288	+215.0	510	+49.6	211	+22.5	366	△50.6

## 貸借対照表（単体）

参考資料

2016年2月期第2四半期末（2015年8月31日現在）

(単位：百万円、%)

	2014/2期末		2015/2期末		2016/2期 2Q期末		増減
	金額	構成比	金額	構成比	金額	構成比	
流動資産	9,658	36.0%	5,903	21.2%	8,593	21.0%	+2,690
固定資産	17,140	64.0%	21,971	78.8%	32,421	79.0%	+10,449
資産合計	26,799	100.0%	27,874	100.0%	41,014	100.0%	+13,140
流動負債	6,436	24.0%	6,332	22.7%	14,809	36.1%	+8,477
固定負債	213	0.8%	218	0.8%	1,476	3.6%	+1,258
負債合計	6,650	24.8%	6,550	23.5%	16,286	39.7%	+9,735
純資産合計	20,148	75.2%	21,324	76.5%	24,728	60.3%	+3,404
負債純資産合計	26,799	100.0%	27,874	100.0%	41,014	100.0%	+13,140