



2016年2月期 第1四半期決算補足資料



株式会社イオンファンタジー

会社概要

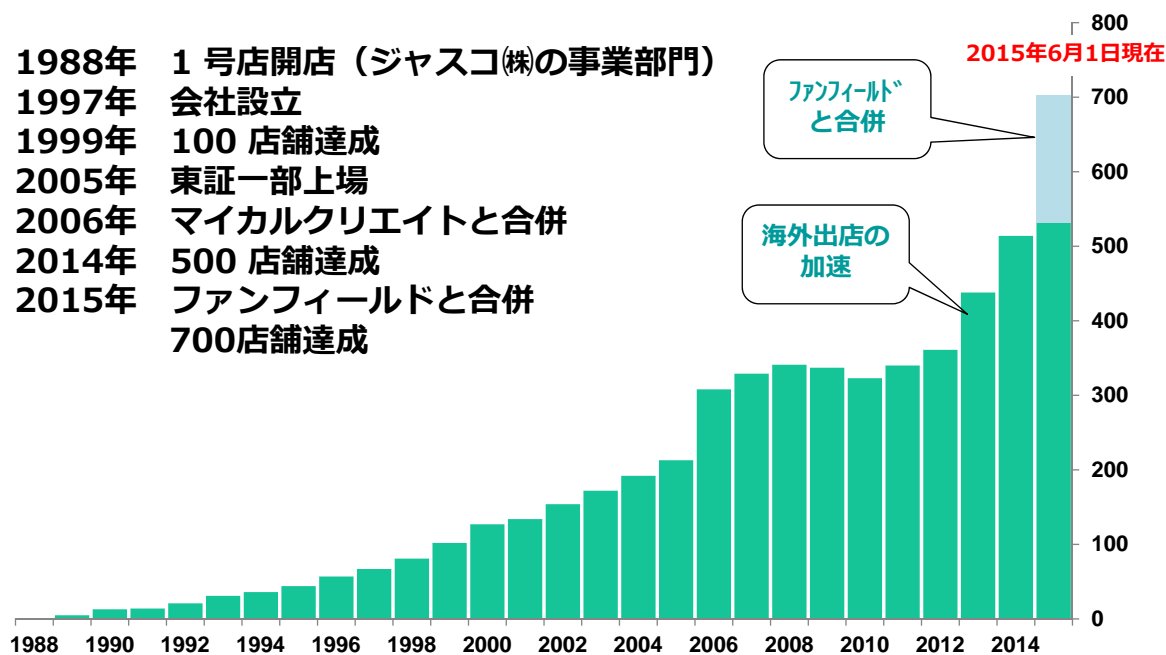
- 1) 商号 株式会社イオンファンタジー
- 2) 所在地 千葉県千葉市美浜区中瀬一丁目5番地1
- 3) 設立 1997年2月14日
- 4) 資本金 17億47百万円
- 5) 株主 イオン株式会社 57.7%、その他 42.3%
- 6) 市場 東京証券取引所 市場第一部
- 7) 事業 ショッピングセンター内「アミューズメント施設」
及び「インドアプレイグラウンド」の運営



株式会社イオンファンタジー

沿革

- 1988年 1号店開店（ジャスコ(株)の事業部門）
- 1997年 会社設立
- 1999年 100店舗達成
- 2005年 東証一部上場
- 2006年 マイカルクリエイトと合併
- 2014年 500店舗達成
- 2015年 ファンフィールドと合併
700店舗達成



株式会社イオンファンタジー

<店舗数推移>

2016年2月期

第1四半期連結決算概要



株式会社イオンファンタジー

2016年2月期第1四半期の連結業績

- 連結売上高は前年同期比3.7%増、営業利益は同62.7%減、経常利益は同17.1%減、四半期純利益は同71.4%減。

2016年2月期第1四半期（2015年3月1日～2015年5月31日）

（単位：百万円）

《セグメント情報》

（単位：百万円）

	2015/2期 第1四半期 (前期)	2016/2期 第1四半期 (当期)	前期比 増減率
売上高	11,425	11,853	+3.7%
売上総利益	1,275	1,046	△18.0%
営業利益	526	196	△62.7%
経常利益	483	400	△17.1%
四半期純利益	186	53	△71.4%
1株当たり当期純利益	10.29円	2.94円	7.35円減

	国内	海外
売上高	10,112 (△3.6%)	1,751 (+84.7%)
営業利益	354 (△223)	△157 (△106)

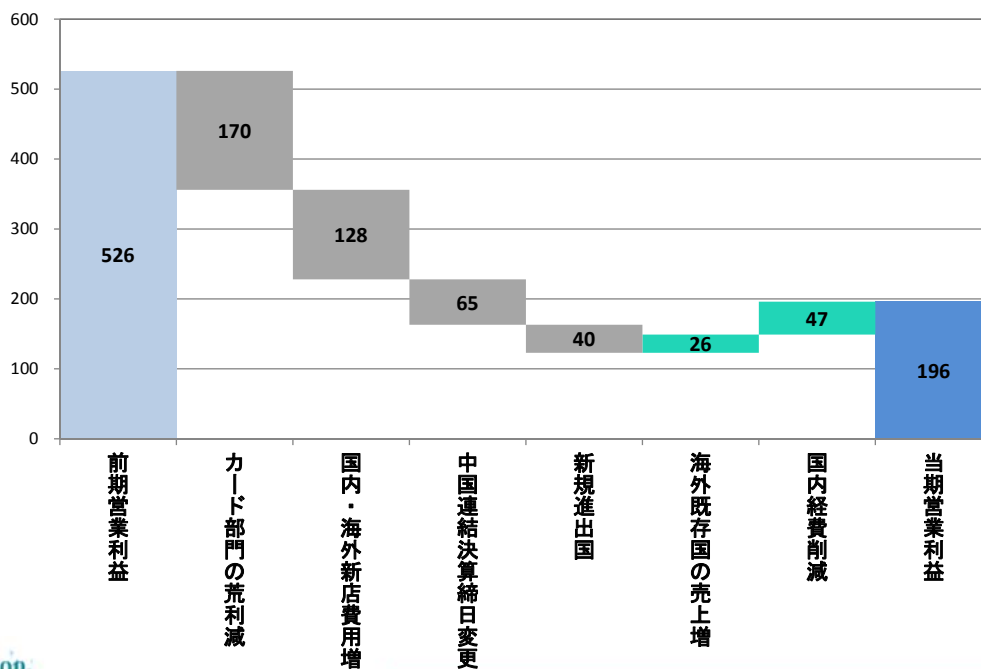
売上高（ ）内は前年同期比増減率
営業利益（ ）内は前年同期増加額

2016年2月期 第1四半期トピックス

過去最大の新規出店	23店舗の出店（国内6店舗、海外17店舗） （※2015年2月期⇒国内3店舗、海外6店舗）
ファンフィールドの合併	2015年6月1日付けで経営統合、国内で171店舗が加わり、連結店舗数は世界で700店舗体制
新業態店舗	テーマ型プレイグラウンド『ファンペッカ』の成功（北京）
中国事業 連結決算締日の変更	2015年2月期から連結決算日の2月末日に変更 今期第1四半期：3月1日～5月31日 （前期第1四半期：1月1日～3月31日の繁忙月）
アセアン諸国における 事業拡大	2014年11月設立のインドネシア子会社が出店を開始 2016年2月期第1四半期で3店舗の出店

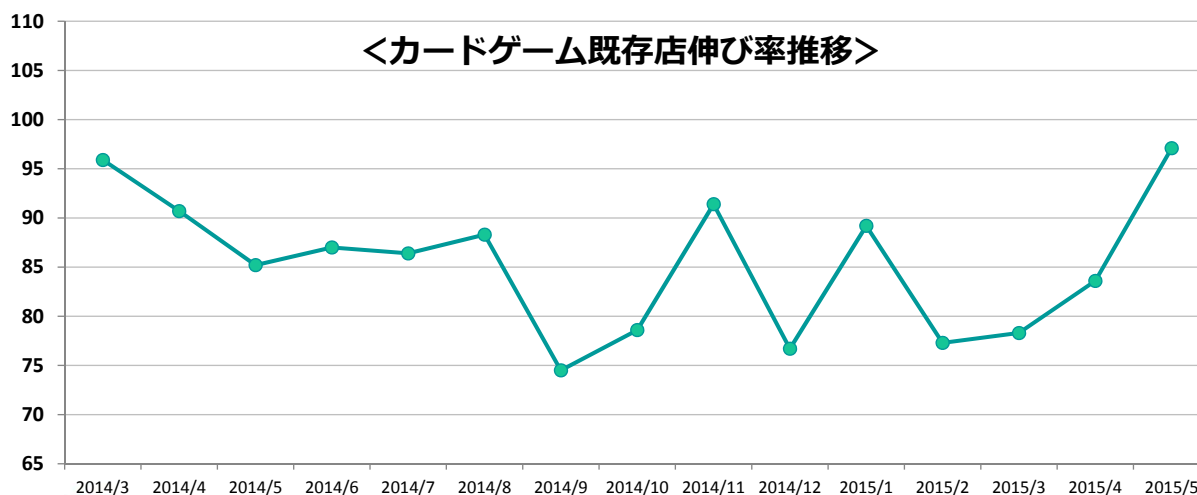
営業利益 要因別増減分析

■ 国内カードゲーム低迷、積極出店、中国決算日変更等により減益



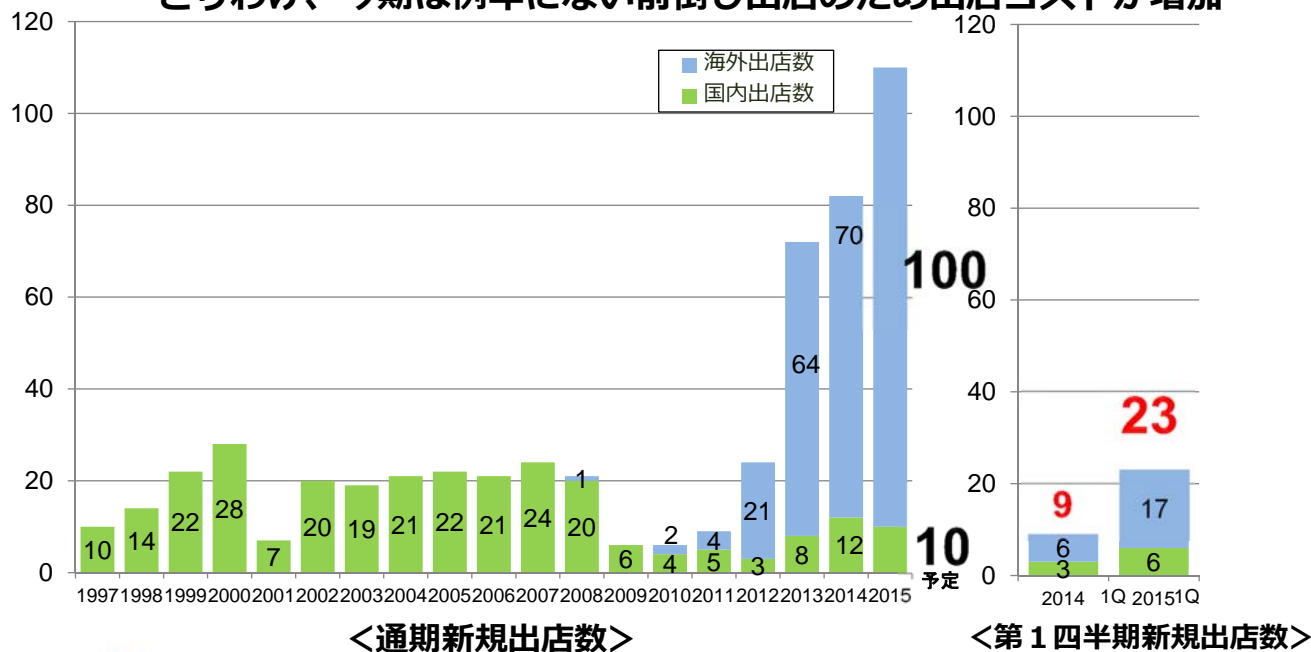
カードゲーム既存店伸び率の推移

- 単体第1四半期のカードゲームは前期比12.4%の売上減
単体営業減益1.7億円のインパクト
- 5月で低迷トレンドから一巡
カードゲーム既存店売上は回復基調の見通し



第1四半期 過去最大の新規出店

- 過去最大の2014年度を上回る新規出店の推移
とりわけ、今期は例年でない前倒し出店のため出店コストが増加



株式会社イオンファンタジー

中国事業の連結決算締日の変更

- 今期第1四半期は連結決算締日変更により営業利益は65百万円の減少

	2014年度営業利益	2015年度営業利益	昨年差額
同期間比較	1月～3月 △53百万円	1月～3月 +5百万円	+58百万円
会計上の第1四半期比較	1月～3月 △53百万円	3月～5月 △119百万円	△65百万円
合計差額			△123百万円

- 前期の第1四半期は年間最大の繁忙月である1月、2月が含まれていたのに対し、今期の第1四半期は閑散期の3月～5月が第1四半期連結対象期間
- 2016年1月、2月は今期の第4四半期へ



株式会社イオンファンタジー

連結貸借対照表

■ 新規出店の拡大等、積極的な設備投資を実施

2016年2月期第1四半期末（2015年5月31日現在）

（単位：百万円、%）

	2014/2期末		2015/2期末		2016/2期 1Q期末		増減
	金額	構成比	金額	構成比	金額	構成比	
流動資産	11,229	40.1%	7,989	26.6%	11,140	30.8%	+3,150
固定資産	16,739	59.9%	22,051	73.4%	25,071	69.2%	+3,020
資産合計	27,969	100.0%	30,041	100.0%	36,211	100.0%	+6,170
流動負債	7,032	25.1%	7,956	26.5%	14,122	39.0%	+6,166
固定負債	327	1.2%	476	1.6%	521	1.3%	44
負債合計	7,359	26.3%	8,432	28.1%	14,644	40.4%	+6,211
純資産合計	20,609	73.7%	21,608	71.9%	21,567	59.6%	△40
負債純資産合計	27,969	100.0%	30,041	100.0%	36,211	100.0%	+6,170

<主な変動項目>

・流動資産の主な増加⇒短期借入金（+52億）



株式会社イオンファンタジー

10

店舗数の状況（2015年6月1日現在）

■ 海外におけるエリア拡大と国内外部ディベロッパーへの出店

	Mollyfantasy	Kidzoona	その他 *1	計
日本	321	3	178 (6)	502 (6)
中国	76 (4)	12	1	89 (4)
マレーシア	47	10	1	58
タイ	18	20		38
フィリピン		5		5
インドネシア	1	2		3
ベトナム	2 (2)	2 (2)		4 (4)
カンボジア	1 (1)	1 (1)		2 (2)
海外計	145 (7)	52 (3)	2	199 (10)
合計	466 (7)	55 (3)	180 (6)	701 (16)

注1：日本のその他の内訳は、らんらんらんど146店舗、パ口23店舗、その他9店舗です。

2：（ ）内数値は内数で、FC等（業務提携契約、業務委託契約、ライセンス契約を含む）の店舗数です。



株式会社イオンファンタジー

11

2016年2月期第1四半期 重点取組み概要



 株式会社イオンファンタジー

ファンフィールド社との経営統合

イオンファンタジー
ファンフィールド
2015年6月1日の合併を決定



株式会社 ファンフィールド

 株式会社イオンファンタジー

ファンフィールド社の概要

■売上高：年間109億円（業界第7位）

■店舗数：171店舗

らんらんらんど

pal パロ



株式会社イオンファンタジー

14

統合によるメリット

1. ファンフィールド店舗の活性化による収益力向上
2. 店舗立地の補完(イオンファンタジー:郊外
ファンフィールド :都市部)
3. 重複部門解消、人材の新規事業へのシフト
4. スケールメリットによる調達コストの低減



株式会社イオンファンタジー

15

アミューズメント業界NO.1へ（売上順位）

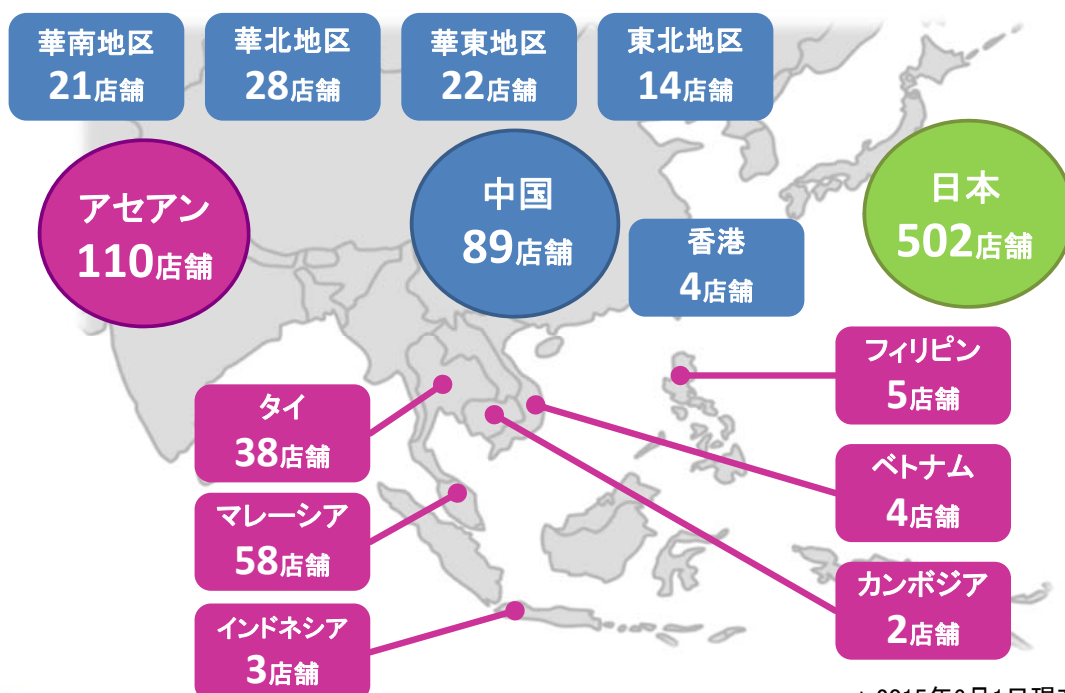
順位	企業名	売上実績 (2014年度)
	イオンファンタジー（合併後）	575億円
1位	A社	555億円
2位	イオンファンタジー	466億円
3位	B社	414億円
4位	C社	365億円
5位	D社	233億円
6位	E社	139億円
7位	ファンフィールド	109億円

※各社の売上高は海外を含めた連結ベースのアミューズメント施設売上



株式会社イオンファンタジー

統合後の店舗数（統合により700店舗体制へ）



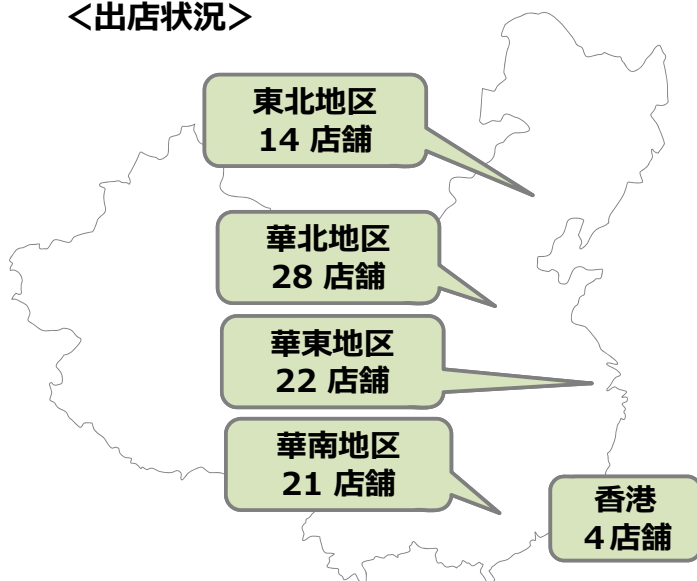
* 2015年6月1日現在



株式会社イオンファンタジー

中国事業における事業拡大

<出店状況>



- 第1四半期で7店舗の出店
- 新たに重慶市にエリア拡大
- 今期さらに四川省、黒竜江省へ拡大予定

中国店舗数：89店舗

※6月1日現在

新業態店舗の出店

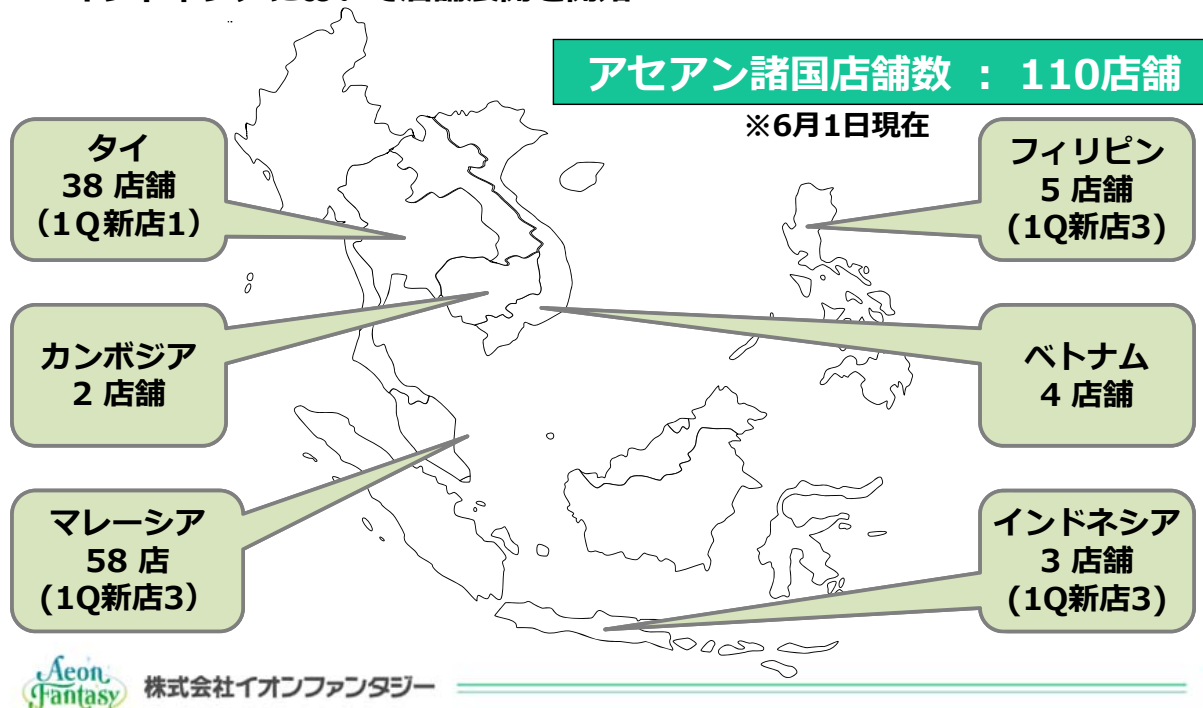


テーマ型プレイグラウンド 『ファンペッカ』の出店（北京に1号店）



アセアン諸国における事業拡大

- 第1四半期で10店舗の新規出店
- インドネシアにおいて店舗展開を開始



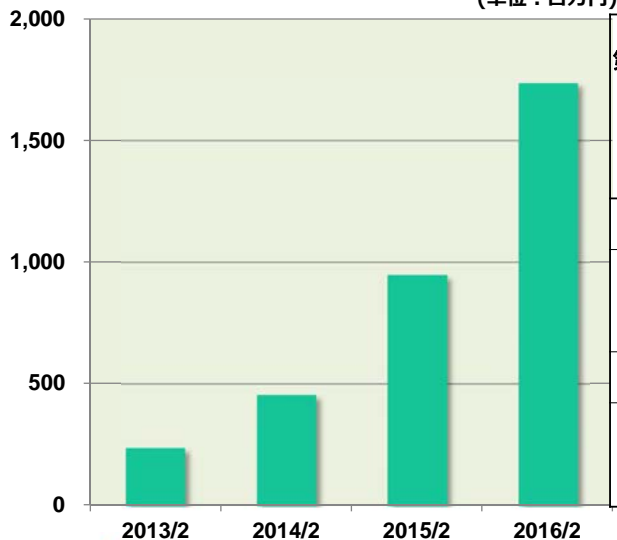
20

海外事業の業績

- 海外事業の売上高は前年比84.7%増。連結売上高の15%に上昇
- タイは黒字転換

〈第1四半期海外事業売上高の推移〉

(単位：百万円)



〈前期比較可能な各社の収益〉

(単位：百万円)

第1四半期	中国		マレーシア		タイ	
	2015 2月期	2016 2月期	2015 2月期	2016 2月期	2015 2月期	2016 2月期
実績						
売上高	530	1,163	313	362	104	176
店舗利益	34	28	53	46	11	27
販管費	87	146	28	32	17	23
営業利益	△53	△117	25	13	△6	4

※中国の前期決算時期：2014年1月～2014年3月の繁忙期

21

2016年2月期 連結業績予想



 株式会社イオンファンタジー

2016年2月期の連結業績予想

2016年2月期連結予想（2015年3月1日～2016年2月29日）

（単位：百万円、％）

	2015/2期 実績	2016/2期 予想	前期比（％）
売上高	46,632	58,000	+24.4
営業利益	2,626	3,200	+21.8
経常利益	3,415	3,700	+8.3
当期純利益	1,336	1,580	+18.2
1株当たり当期純利益	73.67円	81.91円	8.24円増
1株当たり配当金	30円	30円	-

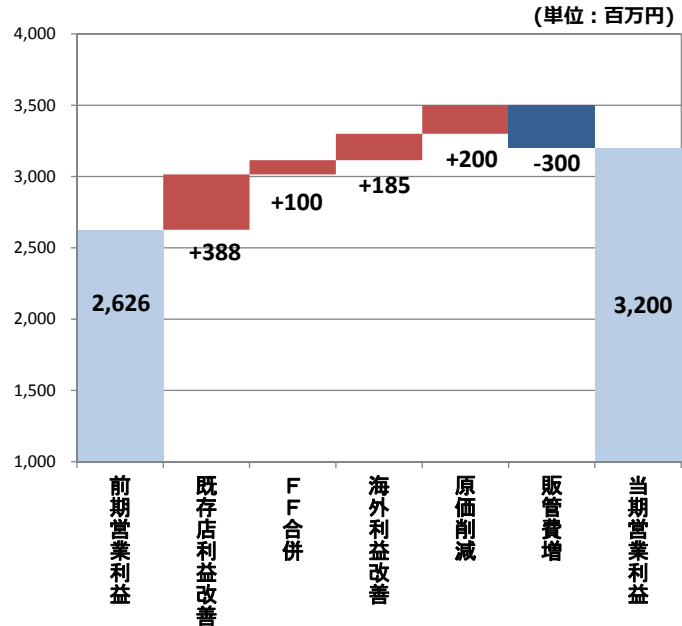
 株式会社イオンファンタジー

連結業績予想の前提

〈セグメント情報〉 (単位：百万円)

	国内	海外
売上高	50,000 (前期41,179)	8,000 (前期 5,497)
営業利益	3,300 (前期 2,910)	△ 100 (前期 △ 285)

〈2016年2月期営業利益増減分析〉



株式会社イオンファンタジー

業績予想は、本資料の発表日現在において入手可能な情報に基づき作成したものであり、実際の業績は、今後様々な要因によって予想数値と異なる可能性があります。



株式会社イオンファンタジー

2016年2月期

第1四半期単体参考資料



株式会社イオンファンタジー

2016年2月期第1四半期の業績（単体）

2016年2月期第1四半期（2015年3月1日～2015年5月31日）

（単位：百万円、％）

	2015/2期 第1四半期 （前期）	2016/2期 第1四半期 （当期）	前期比 増減率
売上高	10,486	10,114	△3.5%
売上総利益	1,177	956	△18.8%
販管費	599	599	△0.0%
営業利益	577	356	△38.3%
営業外損益	△8	222	—
経常利益	568	579	+1.9%
税引前当期純利益	441	558	+26.3%
当期純利益	176	211	+19.6%



株式会社イオンファンタジー

会計上の売上高詳細（単体）

参考資料

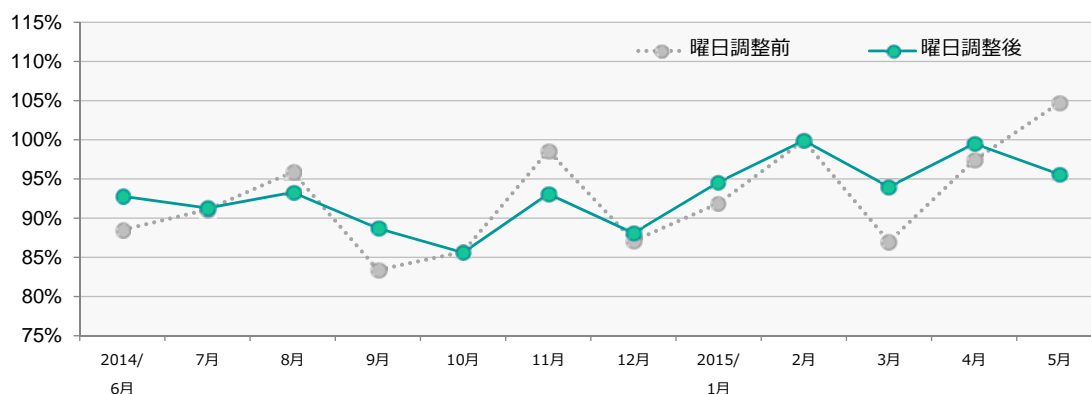
2016年2月期第1四半期（2015年3月1日～2015年5月31日）

（単位：百万円、%）

	2016年2月期 第1四半期		前期比	既存比
	実績	構成比		
遊戯機械	7,699	76.1	100.1%	98.5%
商品（物販）	2,272	22.5	85.0%	85.0%
委託	32	0.3	95.0%	—
遊技施設関係合計	10,004	98.9	96.2%	95.0%
その他	110	1.1	131.5%	—
売上高合計	10,114	100.0%	96.5%	95.5%

既存店売上高の月次推移（単体）

FY2014 2Q~3Q	2014/6月	7月	8月	9月	10月	11月
曜日調整前	88.5%	91.1%	95.9%	83.4%	85.7%	98.6%
曜日調整後	92.8%	91.3%	93.3%	88.7%	85.6%	93.1%
4Q~FY2015 1Q	12月	2015/1月	2月	3月	4月	5月
曜日調整前	87.1%	91.9%	99.9%	87.0%	97.4%	104.7%
曜日調整後	88.1%	94.6%	99.9%	94.0%	99.5%	95.6%



グループ別売上動向（単体）

参考資料

（単位：％）

	2015年2月期 第2四半期		第3四半期		第4四半期		2016年2月期 第1四半期	
	売上高 構成比	既存比 [※]	売上高 構成比	既存比 [※]	売上高 構成比	既存比 [※]	売上高 構成比	既存比 [※]
時間制遊具グループ [°]	4.3	93.9	4.1	81.7	3.9	93.2	4.9	104.0
体感グループ [°]	8.8	86.9	8.8	83.4	8.1	83.2	11.2	116.1
カードグループ [°]	21.6	87.4	21.5	81.5	19.4	81.3	20.8	85.6
メダルグループ [°]	25.5	89.8	25.2	86.2	25.5	92.8	25.6	97.7
プライズグループ [°]	33.0	99.7	34.2	98.7	36.1	100.4	31.3	97.5
シールグループ [°]	4.8	83.8	4.6	80.4	4.1	75.8	4.9	77.3
カプセル玩具	1.5	92.7	1.5	85.1	1.4	84.0	1.3	81.2
売上高合計	100.0	92.4	100.0	88.3	100.0	92.3	100.0	95.5

※ 前期の同じ期間（各四半期の月初から月末まで）と比較した修正後既存同日比。



株式会社イオンファンタジー

5

四半期毎の収益の推移（単体）

参考資料

（単位：％）

	2015年2月期 第2四半期	増減率 (%)	第3四半期	増減率 (%)	第4四半期	増減率 (%)	2016年2月期 第1四半期	増減率 (%)
売上高	11,321	△6.2	8,969	△10.4	10,402	△6.3	10,114	△3.5
売上原価	9,431	△6.4	8,331	△9.3	8,990	△6.0	9,158	△1.6
売上総利益	1,889	△5.1	637	△21.9	1,412	△7.8	956	△18.5
販管費	560	△4.9	567	△4.0	473	△12.6	599	△0.0
営業利益	1,328	△4.9	69	△69.0	939	△5.2	356	△37.8
営業外損益	111	—	357	—	357	—	222	—
経常利益	1,440	+4.9	427	+39.5	1,296	+31.6	579	+2.6
特別損益	△85	—	67	—	△269	—	△21	—
税引前利益	1,355	+9.7	494	+82.3	1,027	+35.0	558	+25.1
法人税等	609	—	206	—	517	—	346	—
四半期純利益	745	+13.9	288	+215.0	510	+49.6	211	+22.5



株式会社イオンファンタジー

6

貸借対照表（単体）

参考資料

2016年2月期第1四半期末（2015年5月31日現在）

（単位：百万円、％）

	2014/2期末		2015/2期末		2016/2期 1Q期末		増減
	金額	構成比	金額	構成比	金額	構成比	
流動資産	9,649	36.0%	5,899	21.2%	7,982	23.4%	+2,083
固定資産	17,140	64.0%	21,971	78.8%	25,115	75.9%	+3,144
資産合計	26,790	100.0%	27,870	100.0%	33,098	100.0%	+5,227
流動負債	6,436	24.0%	6,332	22.7%	11,584	35.0%	+5,252
固定負債	213	0.8%	218	0.8%	233	0.7%	+15
負債合計	6,650	24.8%	6,550	23.5%	11,817	35.7%	+5,267
純資産合計	20,139	75.2%	21,320	76.5%	21,280	64.3%	△39
負債純資産合計	26,790	100.0%	27,870	100.0%	33,098	100.0%	+5,227



株式会社イオンファンタジー